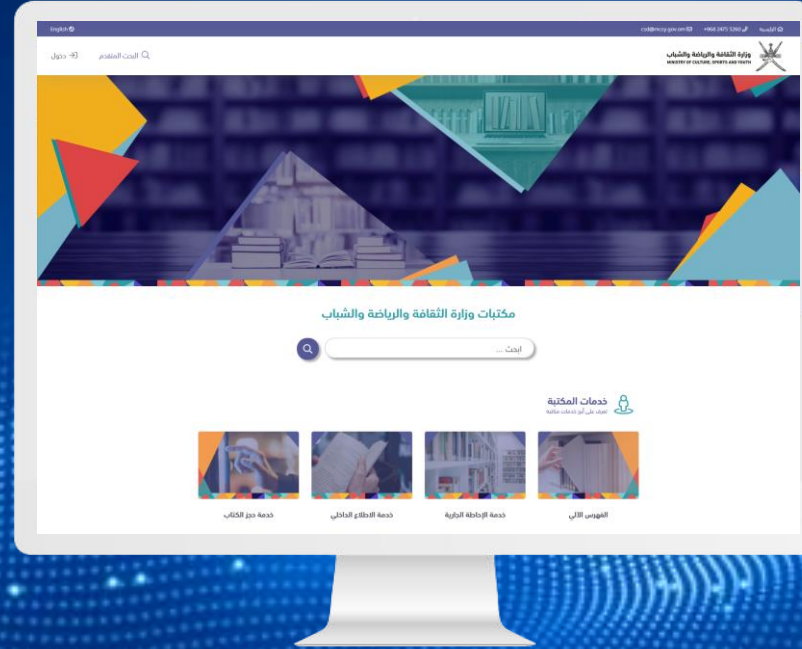




# دليل المستفيد لبرنامج آفاق المعرفة



للتواصل والاستفسار :



[www.transgulfit.com](http://www.transgulfit.com)



[Support@transgulfit.com](mailto:Support@transgulfit.com)



+968 9133 3420

## ■ حقوق الطبع والنشر

تعود ملكية هذا الدليل إلى الجهة المطورة لبرنامج آفاق المعرفة، وقد تم صياغته لغرض إرشاد مستخدمي البرنامج وتسهيل وصولهم إلى الخدمات التي يوفرها.

جميع حقوق هذا المستند محفوظة، ولا يسمح باستنساخه، أو نقله، أو استخدامه لأغراض شخصية أو تجارية دون موافقة خطية مسبقة من المؤسسة.

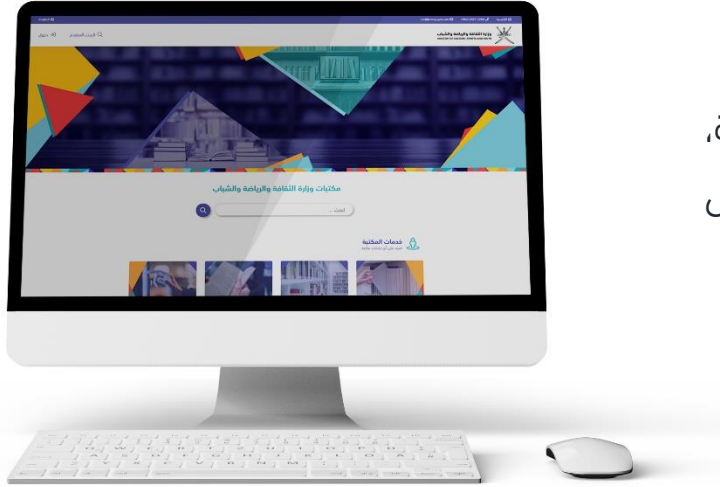
## فهرس المحتوى

2	..... حقوق الطبع والنشر
5	..... إرشادات الاستخدام
6	..... الرؤية
6	..... الرسالة
7	..... 1- نبذة عامة عن البرنامج
8	..... 2- الواجهة الرئيسية
8	..... ♦ القائمة العلوية
9	..... ♦ محرك البحث الافتراضي
10	..... ♦ قائمة التصفح السريع
11	..... ♦ خدمات المكتبة
12	..... ♦ الأخبار والفعاليات
13	..... ♦ مصادر الوصول الحر
14	..... ♦ إحصائيات المكتبة
15	..... ♦ أحدث الإصدارات، والمصادر الأكثر استعارة
16	..... ♦ استمارة البحث المتقدم
19	..... ♦ صفحة نتائج البحث
20	..... 3- حساب المستفيد
20	..... ♦ تسجيل الدخول إلى حساب المستفيد
21	..... ♦ إعادة تعيين كلمة المرور

24.....	طلب إعارة.....	♦
25.....	قائمة الطلبات.....	♦
26.....	قائمة الإعارات.....	♦
27.....	قائمة الحجوزات.....	♦
28.....	التواصل مع موظفي المكتبة.....	♦
29.....	حسابي .....	♦
31.....	تسجيل الخروج.....	♦

## ■ إرشادات الاستخدام

يوفر هذا الدليل شرحا تفصيليا لواجهات برنامج آفاق المعرفة، وآلية الاستفادة من ميزاته وخدماته، بالإضافة إلى عرض نصائح عملية لتسهيل استخدام البرنامج.



خلال تصفح الدليل، يرجى الانتباه إلى العلامات التالية :

**علامة التعجب :** تشير إلى الانتباه أو التحذير من هذه الخطوة، حيث قد تؤثر على البيانات واستخدام الخدمة.



**علامة الاستفهام :** توفر معلومات إرشادية متقدمة قد يحتاج إليها المستخدم عند استخدام الخدمة.



## ■ الرؤية



أن يكون برنامج آفاق المعرفة الخيار الأول محليا وعالميا في إدارة المكتبات ومراكز مصادر التعلم، من خلال تقديم حلول مبتكرة وشاملة تدعم التحول الرقمي، وتعزز من كفاءة العمليات المكتبية، وتساهم في نشر المعرفة بشكل مستدام.

## ■ الرسالة



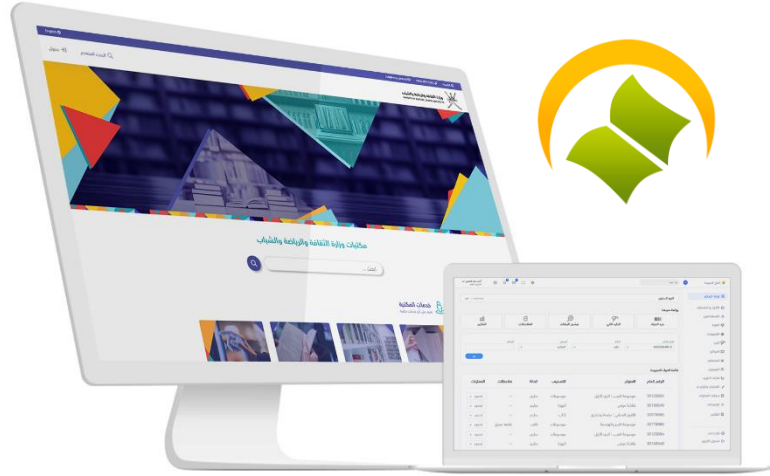
تقديم نظام متكامل وسهل الاستخدام لإدارة المكتبات، يعتمد على أحدث التقنيات والمعايير العالمية، ويدعم المكتبات بمختلف أحجامها، ويوفر خدمات متقدمة للمستخدمين والباحثين، مع التركيز على التميز والابتكار وتجربة استخدام فريدة.



## 1. نبذة عامة عن البرنامج

**آفاق المعرفة** هو برنامج متخصص في إدارة المكتبات ومراكز المعلومات، يوفر البرنامج خدمات متكاملة تسهل إدارة المكتبة وخدمة الباحثين بشكل فعال، من خلال واجهة بسيطة وسهلة الاستخدام، ويدعم البرنامج العديد من التقنيات الحديثة التي تغني تجربة المستخدمين داخل المكتبة، وتوفر بيئة تفاعلية تساهم في تعزيز البحث والاستكشاف، كأجهزة الإعارة الذاتية، والجرد الآلي، وإنترنت الأشياء، والروبوتات الإرشادية.

كما يدعم البرنامج مختلف المعايير المتعارف عليها عالميا في مجال الفهرسة والتصنيف وتبادل المعلومات.

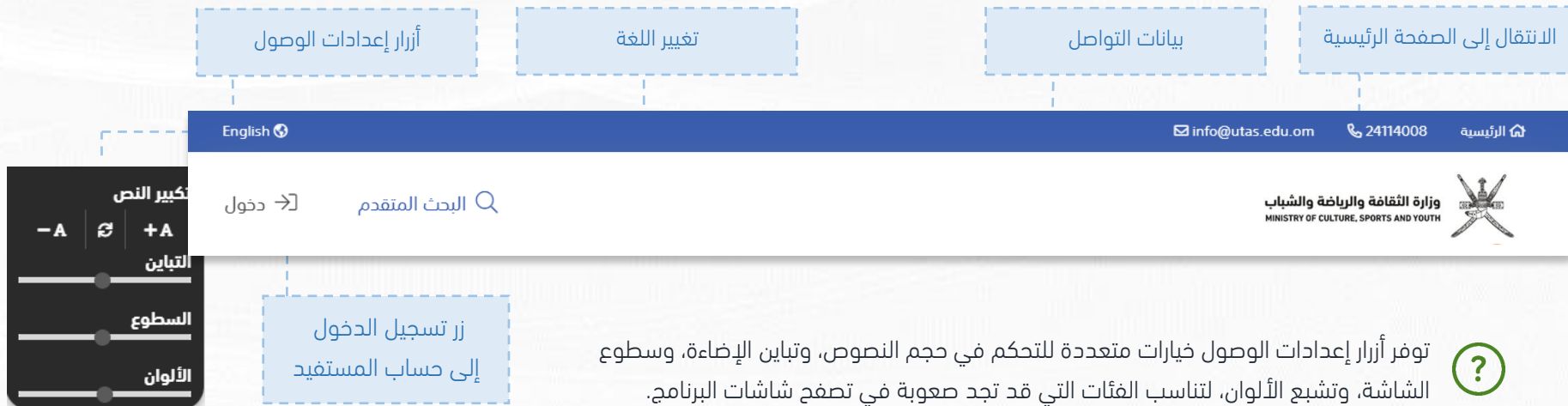


## 2. الواجهة الرئيسية للبرنامج

تمثل الواجهة الرئيسية نقطة الانطلاق لجميع العمليات داخل برنامج آفاق المعرفة. وقد تم تصميمها لتكون واجهة بسيطة وسهلة الاستخدام، حيث توفر وصولا سريعا إلى الأدوات والخدمات الأكثر تصفحا.

وتحتوي الواجهة الرئيسية على العناصر التالية:

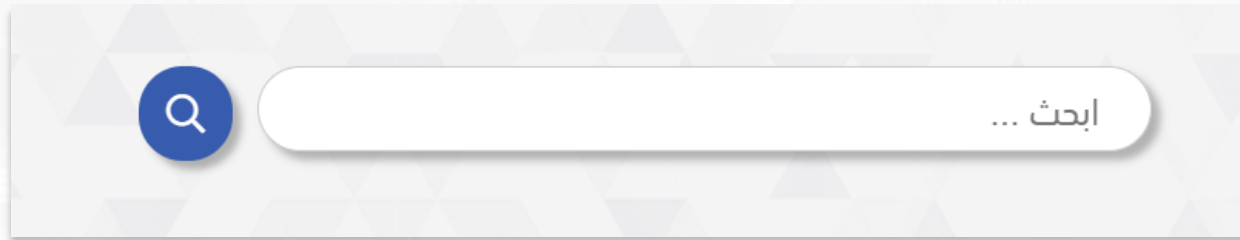
### القائمة العلوية






## ♦ محرك البحث الافتراضي

يتيح محرك البحث الافتراضي للمستخدمين الوصول السريع إلى كافة المصادر المتوفرة في المكتبة، بما في ذلك الكتب، والدوريات، والرسائل الجامعية، والوسائط المتعددة، والمصادر الإلكترونية، وذلك عن طريق البحث ضمن الحقول الأساسية للمصادر، كالعنوان، والمؤلف، والمواضيع، وبيانات النشر، وقائمة المحتويات.



تدعم محركات البحث في برنامج آفاق المعرفة التصحيح الآلي للأخطاء الإملائية الشائعة في عمليات البحث لتوفير نتائج دقيقة. 

## ♦ قائمة التصفح السريع

توفر القائمة نبذة عامة عن الرؤية والرسالة والقيم، كما تعرض ساعات عمل المكتبة، والتعليمات العامة داخل فضاء المكتبة.

تعليمات عامة

ساعات عمل المكتبة

القيم

الرسالة

الرؤية

- النزاهة: نؤمن بالمبادئ الأخلاقية والشفافية والمساءلة المؤسسية.
- التميز: نتبع أعلى المعايير في سلوكنا ومعاملاتنا ومهنتنا.
- التعاون: نسعى لإيجاد فرص للتعاون والشاركة.
- التنوع والشمولية: نقدر التنوع الثقافي والحضاري.
- الولاء والهوية : نتصف بالاحترام والانتماء للثقافة العُمانية والمجتمع والوطن ككل.

## ♦ خدمات المكتبة

تبرز الخدمات التي تقدمها المكتبة للمستخدمين.



### خدمة الاطلاع الداخلي

10:32:41 2022-06-15 📅

تقدم المكتبة هذه الخدمة من خلال توفير أماكن مخصصة ومهيئة لذلك حتى تتيح للمستخدم الاطلاع على مصادر المعلومات وخاصة مصادر المعلومات التي لا تعار مثل المراجع والدوريات.

ويمكن الاطلاع على تفاصيل وإرشادات كل خدمة عن طريق الضغط على صورة الخدمة.

## ♦ الأخبار والفعاليات

تعرض هذه المساحة قائمة أخبار المكتبة والفعاليات التي يتم تنظيمها داخل فضاء المكتبة.

### الأخبار والمقالات

تعرف على أبرز الأخبار والفعاليات والأنشطة



افتتاح معرض الفنون التشكيلية  
"نفائس في حب الوطن"

افتتح اليوم معرض الفنون التشكيلية "نفائس في حب الوطن"

نشر بتاريخ: 2024-01-04

افتتاح معرض الفنون التشكيلية "نفائس في حب الوطن"



وزارة الثقافة والرياضة والشباب  
تعلن المشاريع الرياضية الفائزة في مسابقة  
"شاركنا التغيير"

المشاريع الرياضية الفائزة في مسابقة "شاركنا التغيير"

نشر بتاريخ: 2024-01-04

وزارة الثقافة والرياضة والشباب تعلن  
المشاريع الرياضية الفائزة في مسابقة "شاركنا التغيير"



توقيع برنامج إنشاء مركز عُمان للأنشطة الرياضية

وقعت وزارة الثقافة والرياضة والشباب ومؤسسة عُمان للإبحار اليوم برنامج تعاون لإنشاء مركز عُمان للأنشطة الرياضية

نشر بتاريخ: 2023-02-21

توقيع برنامج إنشاء مركز عُمان للأنشطة الرياضية



الإعلان عن الفائزين في جائزة تواصل للأفلام القصيرة

الفائزين في مسابقة جائزة تواصل للأفلام القصيرة في الدورة الأولى 2023.

نشر بتاريخ: 2023-02-21

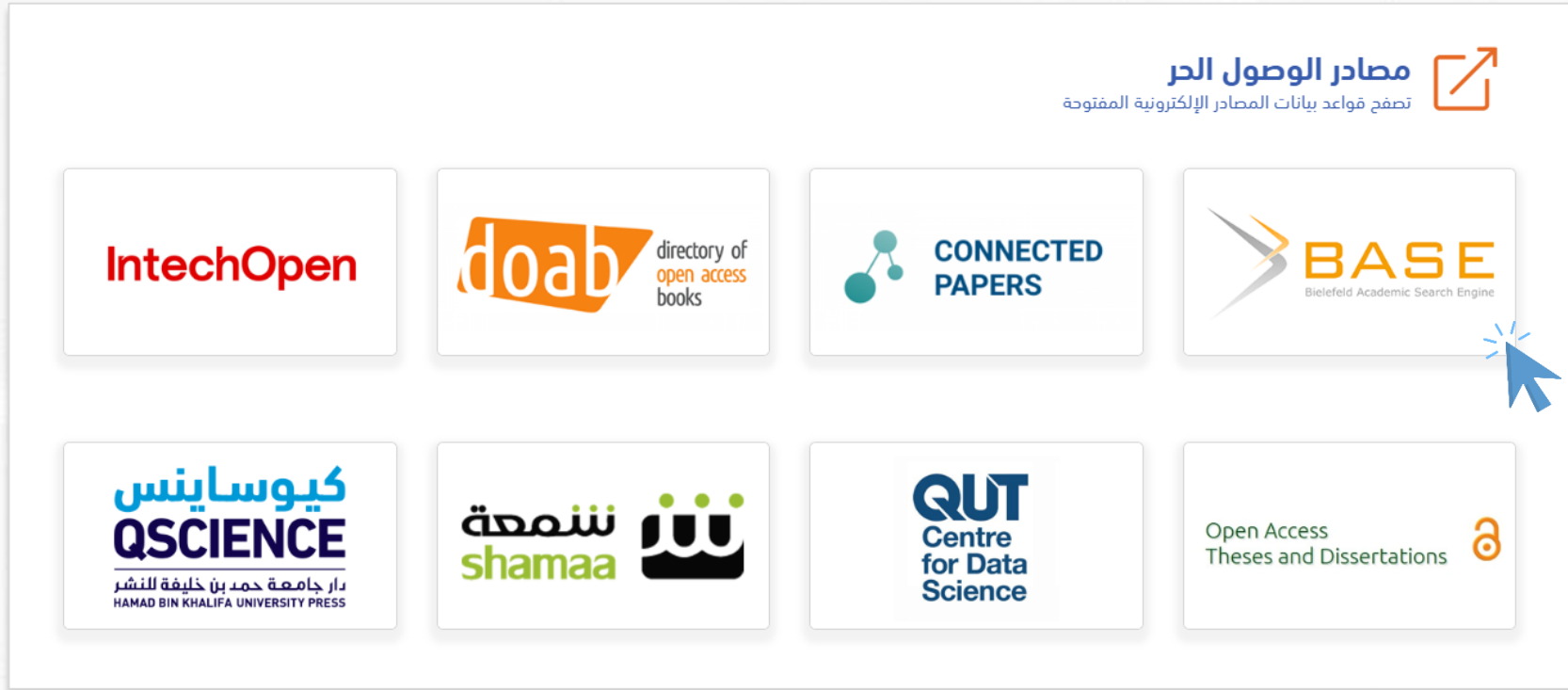
الإعلان عن الفائزين في جائزة تواصل للأفلام القصيرة

يهدف هذا القسم إلى تعزيز التواصل بين المكتبة وروادها من خلال تقديم محتوى محدث، ودعوات للمشاركة في الأنشطة والفعاليات.



## ♦ مصادر الوصول الحر

يتيح هذا القسم للمستخدمين الوصول إلى مجموعة واسعة من المصادر المفتوحة التي توفر محتوى علميا وأكاديميا عالي الجودة بشكل مجاني، يهدف إلى دعم الباحثين وتمكينهم من الوصول إلى قواعد البيانات المعرفية دون قيود.



يمكن الدخول إلى قاعدة بيانات المصادر المفتوحة عن طريق الضغط على شعار قاعدة البيانات. (?)

## ♦ إحصائيات المكتبة

يوفر قسم إحصائيات المكتبة نظرة شاملة حول عدد المصادر المتوفرة، وعدد المؤلفين والتصنيفات، وعدد عمليات البحث التي قام بها المستفيدون من خلال البرنامج.



يتم تحديث الإحصائيات يوميا بشكل آلي. (?)



## ♦ أحدث الإصدارات، والمصادر الأكثر استعارة

يُخصص قسم أحدث الإصدارات لعرض المواد الجديدة التي أضيفت إلى المكتبة، ويهدف هذا القسم إلى إبقاء المستخدمين على اطلاع بأحدث المصادر المتاحة للاستعارة والتصفح.

كما يعرض القسم المصادر الأكثر استعارة.

### أحدث الإصدارات

تصفح أحدث المصادر المضافة



### الأكثر استعارة

اكتشف أكثر المصادر استعارة



1

Chemistry / Steven S. Zumdahl, Susan A. Zumdahl. (C.1)

54

2

Organic Chemistry / John McMurry, Cornell University. (C.1)

35

3

BNF 81 March-September 2021 / Joint Formulary Committee. (C.1)

22

قريات : ملامح من التراث الزراعي و البحري / صالح بن سليمان بن سالم الفارسي.  
المؤلف : صالح بن سليمان الفارسي.  
بيانات النشر : مسقط : المؤلف، 2020.  
المواضيع : قريات / عمان - تاريخ > تاريخ. قريات / عمان - وصف و رحلات

تصنيف الكونجرس : DS247 O65 F37 2020  
عدد الصفحات : 399 صفحة.  
الرقم الدولي المعياري : 9789996918995.



يتم تحديث بيانات أحدث المصادر يوميا بشكل آلي بناء على عمليات الفهرسة والتصنيف بالمكتبة. (?)

15

## ♦ استمارة البحث المتقدم

تتيح استمارة البحث المتقدم للمستخدمين إجراء عمليات بحث دقيقة وشاملة في المصادر المتوفرة في المكتبة. وقد صممت هذه الاستمارة لتلبية احتياجات الباحثين المتخصصين أو المستخدمين الذين يبحثون عن مصادر محددة بناءً على معايير متعددة.

البحث المتقدم



يمكن استعراض استمارة البحث المتقدم من خلال الضغط على زر البحث المتقدم.

وتشمل استمارة البحث المتقدم الحقول التالية :

### استمارة البحث المتقدم

#### حقول البحث

☒ بحث مطابق تماما

العنوان

البحث في عنوان المصدر

اسم المؤلف

البحث في اسم أو قبيلة المؤلف

الموضوع

البحث في قائمة المصطلحات الموضوعية

تتيح استمارة البحث المتقدم في برنامج آفاق المعرفة خيار البحث باستخدام الروابط المنطقية، حيث يمكن للباحث إنشاء معايير متعددة في عملية بحث واحدة، كالبحث في العنوان والمؤلف أو الموضوع.



البحث بالرقم العام للمصدر (شيفرة الباركود)	الرقم العام
البحث برقم الاستدعاء (رقم الطلب)	رقم الاستدعاء
البحث في قائمة محتويات المصادر	قائمة المحتويات
البحث في عنوان السلسلة	عنوان السلسلة

البحث في بيانات الناشرين	الناشر
	اسم الناشر
	مكان النشر
من إلى	تاريخ النشر

البحث حسب نوع المصدر : في حال عدم تحديد أي خيار، يتم البحث في جميع التصنيفات	نوع المصدر
--	------------

كتب	<input checked="" type="checkbox"/>	الجميع	<input checked="" type="checkbox"/>
أفلام	<input checked="" type="checkbox"/>	مخطوطات	<input checked="" type="checkbox"/>
صور	<input checked="" type="checkbox"/>	صوتيات	<input checked="" type="checkbox"/>
دوريات	<input checked="" type="checkbox"/>	أقراص صلبة	<input checked="" type="checkbox"/>
مجموعة الأطفال	<input checked="" type="checkbox"/>	أطروحات	<input checked="" type="checkbox"/>
رسائل دكتوراه	<input checked="" type="checkbox"/>	رسائل ماجستير	<input checked="" type="checkbox"/>
أقراص مدمجة	<input checked="" type="checkbox"/>	مراجع	<input checked="" type="checkbox"/>



## ◆ صفحة نتائج البحث

تعرض صفحة نتائج البحث كافة النتائج المتعلقة بالاستعلامات المدخلة عبر محرك البحث الافتراضي والمتقدم. وتهدف الصفحة إلى تسهيل الوصول إلى المعلومات والموارد التي يبحث عنها المستخدم، وتوفر طريقة مرنة لاستعراض النتائج، وتصفيتها، وتحديد الخيارات المناسبة.

تعديل استمارة البحث

المدة المستغرقة في البحث ومعالجة البيانات

نتائج البحث ( تعديل )

تم العثور على 65 نتيجة (1 ثانية)

عدد نتائج البحث

تحديد نتائج البحث بغرض التحميل أو الطباعة

تحديد الجميع النتائج ✓

1

✓

تاريخ عُمان المقتبس من كتاب كشف الغمة الجامع لأخبار الأمة / تأليف سرحان بن سعيد الأزكوي العماني ؛ تحقيق عبد المجيد حسيب القيسي.

المؤلف: سرحان بن سعيد الأزكوي.

عبد المجيد حسيب القيسي.

بيانات النشر: مسقط : وزارة التراث و الثقافة , 1986 .

المواضيع: سلطنة عمان > تاريخ.

سلطنة عمان > تاريخ.

تصنيف ديوي: 953.4 سلطنة عمان.

نوع المادة: كتب

المصدر: المكتبة الثقافية

المكتبة الثقافية - وعاء واحد

عرض / إخفاء الأوعية

المعرف المحلي

موقع الوعاء

الإتاحة

الحالة

الجزء

النسخة

رقم الاستعاء

الرقم العام

--

--

متاح للإعارة

1.ن

953.4  
363  
1986  
1.ن

6995

المكتبة

الجميع ✓

المكتبة الثقافية 65 ✓

المؤلف

الجميع ✓

4 الضوياني, حمد بن م... ✓

3 حمصي, أنطوان ✓

2 عبد الله, محمد أم... ✓

2 غياش, حسين ✓

[المزيد]

الموضوع

الجميع ✓

84 سلطنة عمان ✓

4 العلاقات الخارجية ✓

3 نزوى (سلطنة عما... ✓

ترشيح وتصفية نتائج البحث

بيانات المصدر داخل المكتبة

### 3. حساب المستخدم :

تُعتبر واجهة حساب المستخدم في برنامج آفاق المعرفة البوابة الشخصية لكل مستخدم داخل النظام. تهدف هذه الواجهة إلى توفير نظرة شاملة ومفصلة حول الأنشطة والخدمات التي تخص المستخدم، مثل قائمة الإعارات، وطلبات الحجز، وم محفوظات البحث، وغيرها من البيانات ذات الصلة.

#### ♦ تسجيل الدخول إلى حساب المستخدم

يتم تسجيل الدخول إلى حساب المستخدم عن طريق الضغط على زر الدخول وإدراج البريد الإلكتروني وكلمة المرور.

English

دخول

تسجيل الدخول

user@afaq.com

.....

تذكرني ☐

دخول


إعادة تعيين كلمة المرور في حال نسيانها أو عند الدخول الأول للمستخدم

حفظ كلمة المرور في الحاسوب الحالي



## ◆ إعادة تعيين كلمة المرور

تتيح ميزة إعادة تعيين كلمة المرور للمستخدمين استعادة الوصول إلى حساباتهم في حال نسيان كلمة المرور أو رغبتهم في تغييرها لأسباب أمنية. من خلال هذه الميزة، يمكن للمستخدمين إعادة تعيين كلمة المرور بسهولة وأمان عبر خطوات بسيطة.

يتم استعادة كلمة المرور باستخدام البريد الإلكتروني للمستخدم، لذا يجب الحرص على استخدام بريد إلكتروني صحيح وفعال عند إنشاء حساب المستخدم في البرنامج. 

**أولاً :** الضغط على زر الدخول من الصفحة الرئيسية للبرنامج.



**ثانياً :** الضغط على زر إعادة تعيين كلمة المرور.



ثالثا : إدخال البريد الإلكتروني للمستفيد وتأكيده، ثم الضغط على إرسال.

يرجى تأكيد البريد الإلكتروني

(سيتم إرسال رابط إعادة تعيين كلمة المرور الى البريد الإلكتروني المدرج)

yassir@transgulfit.com

yassir@transgulfit.com

إرسال

رابعا : تسجيل الدخول إلى صندوق البريد الإلكتروني، والضغط على رابط استعادة كلمة المرور.

استعادة بيانات الدخول

إذا فقدت بيانات الدخول الخاصة بك أو ترغب في إعادة تعيينها، يرجى استخدام الرابط أدناه لبدء العملية

إعادة تعيين كلمة المرور

البريد الوارد

1,725

المميزة بنجمة

المؤجلة

البريد المرسل

المسودات

كل البريد

20

خامسا : إدخال كلمة المرور الجديدة وتأكيدها، ثم الضغط على تأكيد.

كلمة المرور

تأكيد كلمة المرور

تأكيد

يمكنك الآن استخدام كلمة المرور الجديدة للدخول إلى حسابك.

تسجيل الدخول

user@afaq.com

.....

إعادة تعيين كلمة المرور

تذكرني ☐

دخول

عند اختيار كلمة مرور جديدة لحسابك في البرنامج، احرص على استخدام كلمة مرور قوية وغير مستخدمة سابقا في أنظمة أخرى.



## ◆ طلب إعارة

يمكن للمستخدم طلب إعارة مصدر من المصادر المتوفرة في المكتبة والمتاحة للإعارة عن طريق البحث عن المصدر المطلوب باستخدام محرك البحث الافتراضي أو المتقدم، ثم الضغط على زر طلب الإعارة بعد التأكد من تسجيل الدخول إلى حساب المستخدم.

1
عُمان ☒

بيانات النشر: [مكان النشر غير معرف] : دار النشر ميشال إيتيه , 2013.  
المواضيع: سلطنة عمان > وصف و رحلات.  
تصنيف ديوي: 915.34.  
نوع المادة: كتب  
المصدر: المكتبة الثقافية

عرض / إخفاء الأوعية

الرقم العام	رقم الاستدعاء	النسخة	الجزء	الحالة	الإتاحة	موقع الوعاء	المعرف المحلي
0009303	915.34 2013 ن.1	ن.1		متاح للإعارة	--	--	

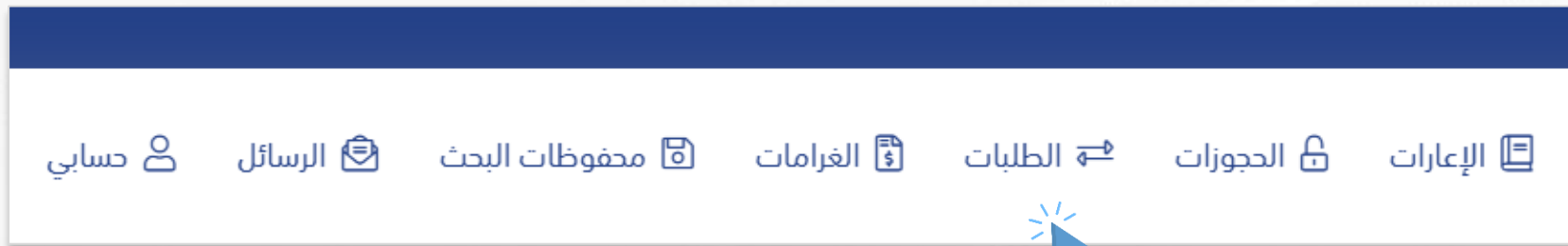
طلب إعارة

بعد إرسال طلب الإعارة، يتوصل موظف المكتبة بإشعار الطلب، ويقوم بتجهيز الكتاب للاستلام بعد الموافقة على الطلب.



## ◆ قائمة الطلبات

تعرض قائمة الطلبات بيانات المصادر التي تقدم المستخدم بطلب استعارتها، ويمكن الدخول إلى قائمة الطلبات بالضغط على زر الطلبات من القائمة الرئيسية لحساب المستخدم.



يمكن إلغاء طلب الإعارة بالضغط على زر إلغاء طلب الإعارة.



يرتبط عدد المواد المسموح باستعارتها من قبل المستخدم بالإعدادات التي تم تحديدها في سياسات الإعارة.



## ◆ قائمة الإعارات

الإعارات



تعرض هذه الصفحة قائمة المصادر التي قام المستفيد باستعارتها من المكتبة. تتضمن القائمة تفاصيل المصدر، ومواعيد الإعارة والإرجاع، وحالة كل مادة. كما تتيح الصفحة للمستفيد إدارة عمليات الإعارة، مثل تجديد الاستعارة أو تتبع حالة المواد المستعارة.

كلية الدراسات المصرفية والمالية / الإعارات

الإعارات (2)

بإقاي للإعارة 12 يوم

قصة الحياة في عمان منذ 700 مليون عام إلى الآن.

باركود : 0018788  
رقم الاستدعاء : KIN 030.95  
رقم النسخة : C.1  
المكتبة : كلية الدراسات المصرفية والمالية

تاريخ الإعارة : 31-12-2024  
تاريخ الاستحقاق : 14-01-2025

تخضع عمليات الإعارة للسياسات المحددة من قبل إدارة المكتبة. (?)



## ◆ قائمة الحجوزات

الحجوزات



تعرض هذه الصفحة قائمة المصادر التي قام المستفيد بحجزها في المكتبة. وتحتوي القائمة على تفاصيل المصادر، تواريخ الحجز، وحالة كل حجز (قيد الانتظار، جاهز للاستلام، ملغى). كما تتيح الصفحة للمستفيد إمكانية إلغاء الحجز عند الحاجة.

كلية الدراسات المصرفية والمالية / الحجوزات

### الحجوزات (1)

هذا الوعاء محجوز حاليا

MODERN ECONOMICS : STUDY GUIDE & WORKBOOK 3RD.EDITION.

باركود : 0000002

رقم الاستدعاء : HAR 330.1

رقم النسخة : C.1

المكتبة : كلية الدراسات المصرفية والمالية

تاريخ الحجز : 31-12-2024

تاريخ انتهاء الحجز : 10-01-2025

تخضع عمليات الحجز للسياسات المحددة من قبل إدارة المكتبة.



## ♦ التواصل مع موظفي المكتبة

يوفر برنامج آفاق المعرفة قسما خاصا بالتواصل مع موظفي المكتبة عبر البريد الداخلي للبرنامج. يمكن للمستخدم التواصل مع موظف المكتبة بالضغط على زر الرسائل من القائمة الجانبية.



A screenshot of the internal communication interface. The main chat window shows a conversation with 'أحمد بن سالم الرواحي - موظف المكتبة' (Ahmed bin Salem Al-Ruwayhi - Library Staff) dated '25-11-2024'. The chat history shows two messages: 'السلام عليكم ورحمة الله وبركاته' (Peace be upon you and the mercy of God and His blessings) at 17:28:54, and 'تكرما موافاتي بتوقيت عمل المكتبة' (Thank you for your response at the library's working hours) at 17:29:11. The right sidebar shows a list of staff members: 'أحمد بن سالم الرواحي', 'سالم بن عبدالله اللوامي', 'حليمة بنت أحمد الخروصية', and 'جميلة بنت سليمان الرواحية'. Each name has a 'دائرة المطبوعات والنشر' (Printing and Publishing Department) button next to it. The top of the sidebar has two tabs: 'رسالة جديدة' (New Message) and 'أرشيف الرسائل' (Message Archive). The bottom of the sidebar has a 'قائمة الموظفين' (Staff List) button. The main chat window has a 'صندوق الدردشة' (Chat Box) at the top, a 'حقل الرسائل' (Message Field) at the bottom, and an 'إرسال الرسالة' (Send Message) button at the bottom right.

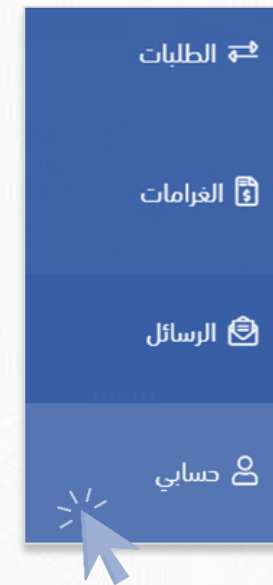
## حسابي

يتيح قسم حسابي للمستخدمين الاطلاع على التفاصيل المتعلقة بحساباتهم داخل برنامج آفاق المعرفة. هذه الصفحة هي البوابة الشخصية التي توفر للمستخدمين معلومات محدثة حول بياناتهم المخزنة في البرنامج، مع إمكانية تعديل معلومات التواصل وبيانات الدخول.

يمكن الاطلاع على بيانات حساب المستخدم من خلال الضغط على حسابي في القائمة الجانبية.

**المعلومات الشخصية :** تعرض البيانات الثابتة لحساب المستخدم، وتشمل الاسم الكامل، والصورة، والرقم المدني، ورمز المستخدم الذي يمكن استخدامه من قبل موظف المكتبة للتعرف على المستخدم وتسريع عملية الإعارة.

The screenshot displays a user profile page with a light blue header and a white main content area. The header contains three tabs: 'معلومات التواصل' (Contact Information), 'تغيير كلمة المرور' (Change Password), and 'المعلومات الشخصية' (Personal Information). The 'المعلومات الشخصية' tab is active. Below the header, the page is divided into two columns. The left column shows the 'رقم المدني' (Civil ID) as 112345678 and a barcode. The right column shows the 'الاسم الكامل' (Full Name) as 'أحمد بن سالم المعمرى' (Ahmed bin Salem Al-Mumari) and a placeholder for a profile picture. A link to 'تغيير الصورة' (Change Photo) is located below the profile picture placeholder.



**تغيير كلمة المرور :** توفر هذه المساحة للمستخدم إمكانية تعديل كلمة المرور الخاصة بحسابه في البرنامج.

معلومات التواصل	تغيير كلمة المرور	المعلومات الشخصية
		
		البريد الإلكتروني yassir@transgulfit.com
	تأكيد كلمة المرور	كلمة المرور
	<input type="text"/>	<input type="text"/>

**معلومات التواصل :** يمكن للمستخدم من خلال هذه الصفحة تحديث معلومات التواصل المخزنة في البرنامج لتسهيل التواصل معه من قبل موظفي المكتبة.

معلومات التواصل	تغيير كلمة المرور	المعلومات الشخصية
		
الهاتف الثانوي 71954665		الهاتف الرئيسي 71165598
الولاية مسقط		العنوان الرئيسي المعيلة السابعة، مسقط
الرمز البريدي 122		الدولة سلطنة عمان

## ◆ تسجيل الخروج

يمكن للمستخدم تسجيل الخروج من حسابه بالضغط على زر تسجيل الخروج من القائمة الجانبية.







## للتواصل والاستفسار

+968 9133 3420

[Support@transgulfit.com](mailto:Support@transgulfit.com)

[www.transgulfit.com](http://www.transgulfit.com)

عبر الخليج لتقنية المعلومات  
Trans Gulf Information Technology

